

[ЗАКАЗАТЬ: IG-12GM мотор-редуктор планетарный](#)

Мотор-редуктор IG-42GM
Паспорт
ЭЛ 0042М.001ПС

Санкт-Петербург
2014

[ЗАКАЗАТЬ: IG-12GM мотор-редуктор планетарный](#)

1. Назначение.

Мотор-редукторы серии IG-42 являются реверсивным электромеханическим устройством приборного применения. Мотор-редукторы применяются как отдельно, так и в качестве комплектующих изделий в составе различных машин.

Мотор-редуктор состоит коллекторного двигателя постоянного тока и планетарного редуктора. Вращение от двигателя к редуктору передается ведущей центральной шестерней, насаженной на вал двигателя. Каждая ступень редуктора состоит из водила и трех сателлитов, которые установлены на запрессованных в водило осях.

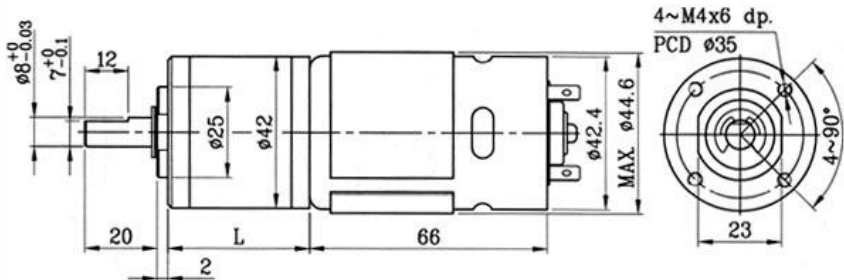
Мотор редукторы выпускаются двух исполнений по напряжению питания: IG42GM 01 TYPE и IG42GM 02 TYPE, с различными передаточными числами редукторов.

2. Технические характеристики.

	IG42GM 01 TYPE	IG42GM 02 TYPE
Напряжение питания, В	12	24
Номинальный крутящий момент, г·см	700	570
Номинальная скорость, об/мин	5700	5900
Номинальный ток, А	5.5	2.1
Скорость холостого хода, об/мин	7000	7000
Ток холостого хода, мА, не более	900	500
Мощность, Вт	48	50

Пример обозначения при заказе: Мотор-редуктор IG-42GM 01TYPE передаточное число редуктора 3000.

3. Технические характеристики двигателя с редуктором.



Габаритные и присоединительные размеры мотор-редуктора IG-42GM

Передаточное число редуктора	4	14	17	24	49	61	84	104	144	212	294	504	624	720	864	1062	1470	2500	3000	3600		
IG42GM 01 TYPE																						
Кр. момент, кг·см	2.2	6.5	8.1	10	18		20		25		30											
Скорость, об/мин	1400	405	325	248	120	98	76	63	45	31	24	13.5	10.9	9.5	7.9	6.5	4.6	2.7	2.3	1.9		
Длина редуктора L, мм	32.5	39.2			45.9						52.6				59.6							
IG42GM 02 TYPE																						
Кр. момент, кг·см	1.8	5.4	6.6	9.0	16	18		20		25		30										
Скорость, об/мин	1445	420	340	246	122	102	77.5	63	47	31	24	13.5	10.9	9.5	7.9	6.5	4.6	2.7	2.3	1.9		
Длина редуктора L, мм	32.5	39.2			45.9						52.6				59.6							

ЗАКАЗАТЬ: IG-12GM мотор-редуктор планетарный

Радиальное биение вала, не более мм	0.05
Осевое биение вала, не более мм	0.3
Осевая нагрузка на вал, не более кг	3
Радиальная нагрузка на вал на расстоянии 10мм от фланца, не более кг	8

4. Условия эксплуатации.

Мотор-редукторы предназначены для эксплуатации в режиме работы S1 (по ГОСТ 183-74) с продолжительностью работы до 8 - 24 ч/сут в следующих условиях:

- внешняя среда - неагрессивная, невзрывоопасная с содержанием непроводящей пыли до 10 мг/м³;
- климатическое исполнение У, категория размещения - 3.1 по ГОСТ 15150-69 при работе на высоте над уровнем моря до 1000 м; температура окружающего воздуха от минус 10°С до плюс 60°С; верхнее значение относительно влажности 98% при температуре 25°С.

- допускается работа мотор-редукторов на высоте более 1000 м над уровнем моря при соблюдении требований ГОСТ 183-74;

Средний ресурс мотор-редукторов 4000 часов.

Степень защиты мотор-редукторов IP20.

5. Комплектация

Мотор-редуктор IG-42GM 1

Паспорт ЭЛ 0042М.001ПС 1

6. Гарантийные обязательства.

Изготовитель гарантирует безотказную работу мотор-редуктора в течение 12 месяцев со дня продажи, при соблюдении условий эксплуатации.

Дата продажи: